

# PRIMO NEDERLAND

B U S I N E S S  
P L A N 2 0 1 0

# Missie, visie en doelen

Het voorliggende businessplan beschrijft de missie en visie alsmede de streefbeelden en doelen voor PRIMO, haar ontwikkeling en acties voor de komende jaren en is daarmee een strategische richtlijn voor de plannen, ambities, projecten, fora, commissies en de samenwerking met partners van PRIMO Nederland.

## Missie

De missie van de vereniging is het belang, de kennis en het gebruik van risicomanagement naar voren te brengen en te bevorderen. Alsmede een systematische en werkbare invoering evenals onderhoud van risicomanagement te bewerkstelligen binnen de publieke sector in zijn algemeenheid en binnen lokale en regionale overheden in het bijzonder.

PRIMO Nederland streeft ernaar het meest toonaangevende invloedrijke landelijk netwerk te zijn ten behoeve van de ontwikkeling en de verspreiding van goed gefundeerde en bruikbare kennis op het gebied van publiek risicomanagement. Dit ten faveure van de samenleving, haar burgers en publieke organisaties.

## Visie en doelen

In relatie tot de permanent veranderende uitdagingen en opgaven voor managers binnen het publieke domein is het vizier van PRIMO erop gericht om een brede non-panic and niet dogmatisch perspectief op risico's en op risicomanagement te ontwikkelen. Met hierbij een sterke nadruk op maximale bruikbaarheid

in relatie tot het brede domein van publieke risico-onderwerpen.

PRIMO streeft ernaar een samenhangende en een op dialoog gerichte vorm van risicomanagement uit te dragen, die erop is gericht de toegevoegde waarde en het innovatieve potentieel in risicomanagement te vinden. Het streven is erop gericht om risicomanagement een natuurlijk deel van publieke sturing te maken. Met inachtneming hiervan zullen de doelen van PRIMO Nederland gerealiseerd worden via vier lijnen:

## Netwerk

- PRIMO Nederland bouwt een Nederlands netwerk op van leden die nauw verbonden zijn met Europese netwerken en leden.
- PRIMO Nederland brengt het bestuurlijk en ambtelijk (top) management van gemeenten, provincies en waterschappen bij elkaar, evenals specialisten van alle delen van de publieke sector.
- PRIMO Nederland brengt specialisten bij elkaar van particuliere bedrijven, risico-organisaties en universiteiten die kunnen samenwerken met de publieke sector

## Kennis

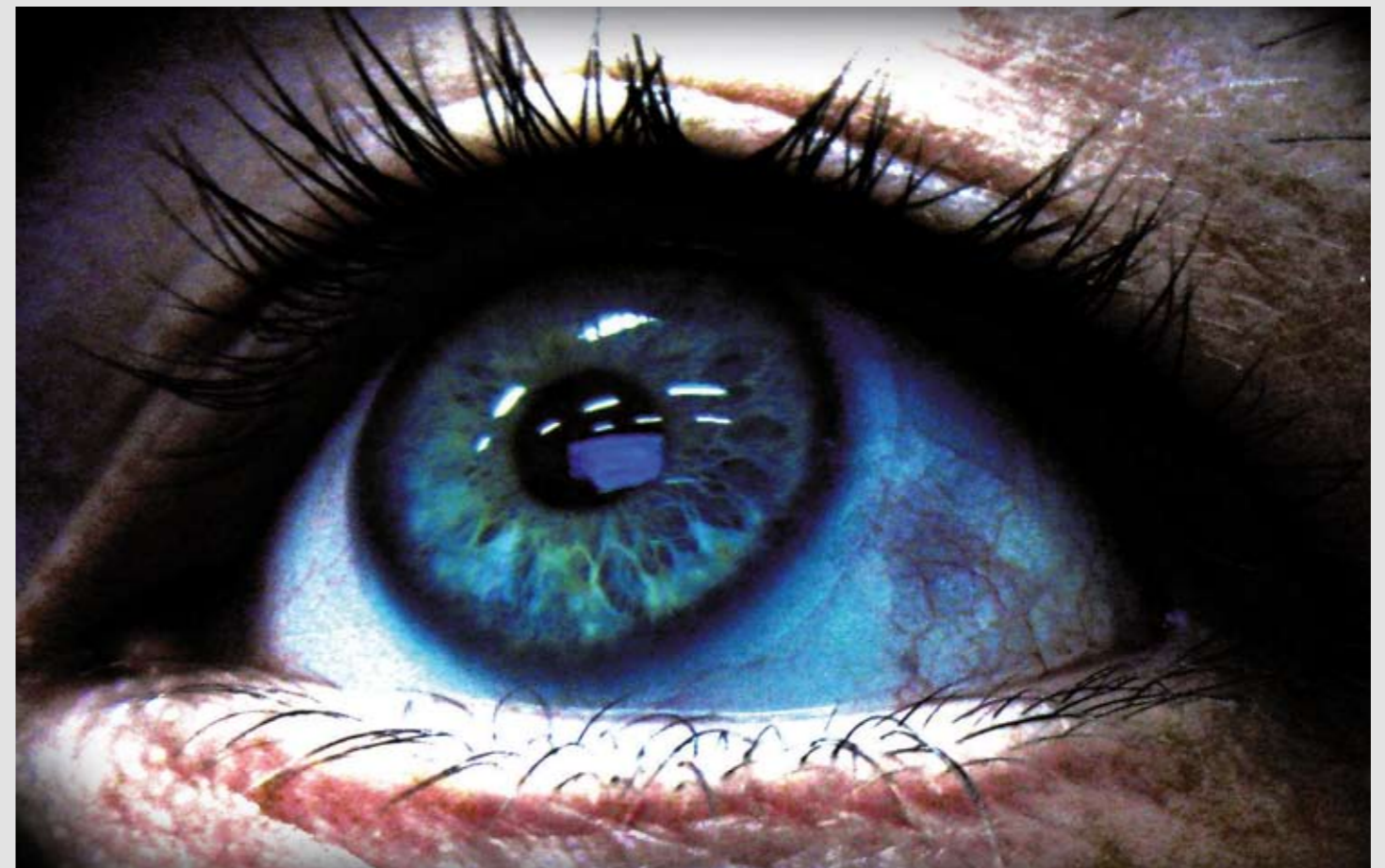
- PRIMO stelt alles in het werk om de theoretische kennis evenals de kwaliteit van praktische risicomanagement instrumenten binnen de publieke sector te verbeteren.
- PRIMO werkt actief aan het verzamelen en ontwikkelen van degelijke en bruikbare kennis van publiek risicomanagement.
- PRIMO verspreidt kennis primair door middel van haar website (web-library), maandelijkse nieuwsbrieven, (online) cursussen, congressen, rondetafels/seminars en educatieve initiatieven ter verbetering van besluiten rondom risico's en het effectief omgaan met publieke risico-onderwerpen.

## Positie

- PRIMO wil het bewustzijn van de voordelen van publiek risicomanagement binnen Nederland bevorderen.
- PRIMO initieert projecten, die gericht zijn op de verdere ontwikkeling van risicomanagement op verschillende beleidsterreinen.
- PRIMO bouwt intellectueel en sociaal kapitaal op teneinde zichzelf te positioneren als gezaghebbende organisatie binnen Nederland ten aanzien van diverse risico-onderwerpen, mede in relatie tot ministeries en andere relevante landelijke organisaties.

## Merk

- PRIMO zal worden ontwikkeld met de merkidentiteit van onafhankelijk, publiek domein, innovatief, gezaghebbend en strategisch
- PRIMO wordt geassocieerd met het landelijk netwerk van topmanagers en controllers van gemeenten, provincies en waterschappen.



## Het strategisch plan van PRIMO (Public Risk Management Organisation) kent de volgende focus met betrekking tot risicomanagement:

*Among the most challenging issues for the public sector today is the management of risk. Whether risks arise from the physical environment, the economic environment, or even from changes in voter preferences, public institutions have a broad responsibility to assess and address the risks that impact the community they serve and their organisation. Each local authority leader makes a number of decisions every day as a leader. To make these decisions it is important to incorporate risk assessment. For example, which risks are possible when making investments in a new IT-system? Which elements of risk are to be analysed when decisions about building a new school are made? Which elements of risk are to be assessed in connection with preventing vandalism and break-ins on municipal buildings?*

*Modern risk management comprises much more than just preventing losses and reducing costs. Increasingly, risk management is defined as the coordinated management of all risks. In this regard, modern risk management is a general management function that permeates through an organisation, is linked to the organisation's overall strategic plan and serves to enable the operational achievement of organisational goals and objectives.*

Dit benadrukt het thans sterk toenemende inzicht dat risicomanagement een zeer waardevol management concept is om in een globaliserende wereld, tal van complexe maatschappelijke, economische en ecologische vraagstukken te benaderen. Eén van de grootste uitdagingen van vandaag voor de publieke sector wereldwijd en in de toekomst is het permanent bouwen en herstellen van publiek vertrouwen enerzijds en het omzetten van risico's naar kansen, voor ontwikkeling, voor groei.

Dat is dan ook de reden dat UDITE (Union des Dirigeants Territoriaux de l'Europe) heeft besloten zich te

richten op risicomanagement als kerncompetentie van haar publieke leiders en om die reden een nieuwe visionaire, complete en breedgeoriënteerde organisatie voor publiek risicomanagement heeft opgericht.

PRIMO Nederland is formeel opgericht op 11 oktober 2006 en is lid van het Europese UDITE. PRIMO Nederland is een onafhankelijke maatschappelijk organisatie zonder winstoogmerk en commercieel belang, met een onbezoldigd bestuur, dat is samengesteld uit de doelgroepen en netwerkpartners waaraan PRIMO haar bestaansrecht ontleent (voor de samenstelling van het bestuur zie bijlage 1).

Nederland heeft zich via de Vereniging van Gemeentesecretarissen (VGS) met PRIMO verbonden met als belangrijkste argument te komen tot een standaardisatie, aansluitend bij de andere Europese landen. De VGS heeft aangegeven dat leren van andere landen (en natuurlijk ook leren binnen Nederland) een groot goed is en dat standaardisatie zal leiden tot meer doelmatigheid en kennisdeling.

In een begeleidend schrijven bij het rapport van de VGS "de risicoperceptie van de gemeentesecretaris" concludeert de toenmalig VGS-voorzitter Piet Buytels dat het merendeel van de gemeentesecretarissen het belang van risicomanagement onderschrijft, maar dat risicomanagement een integrale benadering nog ontbeert. Inmiddels heeft de VGS het belang nogmaals onderkend en participeert zij als partner van PRIMO Nederland. Dit vanaf de oprichting van PRIMO.

Risicomanagement is een kernverantwoordelijkheid van publieke leiders geworden. PRIMO Nederland is van mening dat de bevordering van kennisvergroting en ervaringsuitwisseling op dit gebied bijdraagt aan de kwaliteit van professie van de ambtelijk verantwoordelijken. Dit zijn zowel bestuurlijke als ambtelijke (eind)verantwoordelijken binnen de gemeentelijke, provinciale, waterschaps- en overige overheidsorganisaties. Het nieuwe politiek bestuurlijke krachtenveld van het duale systeem, de beleidsinvloeden van hogere overheden op de gemeente en maatschappelijke risico's vragen om een adequate inschatting en management van risico's.

De nieuwe regelgeving en de toegenomen complexiteit van vraagstukken verplicht tot een beleid rondom het integraal gestructureerd managen van de risico's. De primaire verantwoordelijkheid hiervoor ligt bij zowel het bestuur als bij het management. Uit onderzoek blijkt dat het opzetten van risicomanagement echter in negen van de tien gevallen richting de financiële of juridische afdeling wordt gedelegeerd. En dat is naar de mening van PRIMO Nederland en aan haar gelieerde organisaties volstrekt onvoldoende.

Met betrekking tot risicomanagement hanteert PRIMO Nederland de volgende uitgangspunten:

- Risicomanagement is een verantwoordelijkheid van het bestuur en management;
- 80% van de risico's heeft als oorzaak menselijk handelen;
- Risicobewustzijn van de medewerkers is dus zeer bepalend voor het risicoprofiel van de organisatie;
- Gekoppeld aan het strategische plan van een organisatie kan integraal risico management een belangrijke operationele bijdrage leveren aan het bereiken van de organisatiedoelen - en doelstellingen;
- Risicomanagement dient meer proactief dan reactief te zijn;
- Risico's kunnen het beste worden geïdentificeerd en gemonitord door de medewerkers;
- Een top-down benadering is essentieel voor de implementatie van risicomanagement;
- Risicomanagement dient hoog op de strategische agenda te komen, ambtelijk én bestuurlijk.

Het publiek leiderschap op het gebied van risicomanagement staat voor PRIMO centraal. Daar wil zij een rol invullen die inhoud toevoegt aan het publiek leiderschap. PRIMO Nederland staat open voor allen die bestuurlijk of ambtelijk leiding geven aan overheidsorganisaties. Met name voor deze doelgroep kan PRIMO toegevoegde waarde betekenen, mede ook door het netwerk dat PRIMO aanbiedt.

Het jaar 2007 was voor PRIMO het eerste volledige jaar dat zij actief was. In dit jaar en de daarop volgende jaren is aan velerlei activiteiten vorm gegeven. Eén van de belangrijkste leerpunten uit de eerste jaren is dat verbreding van haar doelgroep gewenst is. Daar waar het initiatief in de eerste jaren met name in het gemeentelijk domein gezocht is, is het nu wenselijk om aansluiting en ingang te vinden bij andere lokale overheden. Aansluiting is gezocht en gevonden, ook in de samenstelling van het PRIMO-bestuur, bij de provincies en de waterschappen. Het jaar 2010 zal in het teken staan van verdere uitbouw en verdieping van de jonge organisatie die PRIMO Nederland is.

### Netwerkorganisatie

PRIMO wordt vorm gegeven als een netwerkorganisatie met leden. PRIMO Nederland is een vereniging. Zij werkt onder de paraplu van PRIMO Europe en daarbinnen nauw samen met andere landen. De aansluiting bij een overkoepelende Europese organisatie heeft als voordeel dat gebruik gemaakt kan worden van de binnen de Europese overheden beschikbare kennis over de toepassing van risicomangement. PRIMO Europe verbindt de kennis over de grens heen.

### Algemene Ledenvergadering

De algemene ledenvergadering is de belangrijkste autoriteit van de vereniging en heeft statutair de bevoegdheden, de doelen van de vereniging te toetsen. Eén keer per jaar wordt een ledenvergadering gehouden, bij voorkeur in combinatie met het jaarlijkse PRIMO congres.

De leden van de vereniging zijn personen die werkzaam zijn bij organisaties in het publieke domein en organisatie zoals risicoplatforms of netwerken die lid zijn van PRIMO Nederland. Maximaal één persoon per organisatie heeft statutair het recht te stemmen. De Algemene Ledenvergadering keurt de budgetten en de verantwoording van de vereniging goed.

### Organisatie

#### Bestuur

Het bestuur draagt zorg voor een goedlopende en gezonde organisatie en heeft daarvoor de volmacht met betrekking tot de administratie,

representatie en management van de vereniging en beslist daarbij te allen tijde over inkoop en leverantiecontracten evenals over de verdeling en besteding van de inkomsten van de partners.

Het bestuur bepaalt haar eigen bedrijfsvoering en bepaalt haar eigen strategie en actieplannen voor de organisatie. Het bestuur komt 6-10 maal per jaar bij elkaar. Zij vertegenwoordigt de belangen van de vereniging zowel extern als intern en legt verantwoording af aan de Algemene Ledenvergadering.

Het bestuur is voorts verantwoordelijk voor het proces van onderzoek, fondswerving en voorbereiding van nieuwe partnerschappen en overeenkomsten, evenals voor de verdere verkenning van het algemene politieke en bestuurlijke netwerk en krachtenveld.

#### Portefeuillehouders

Het bestuur werkt op basis van portefeuillehoudersschappen. Naast de gangbare "portefeuilles" van voorzitter, secretaris en penningmeester worden de volgende portefeuilles onderscheiden:

#### A. Marketing & Communicatie

Het doel is om als organisatie zeer bekend te worden in Nederland en om excellent te communiceren met alle leden. Binnen deze portefeuille vallen de volgende activiteiten:

- de keuze van communicatieonderwerpen, het coördineren, schrijven, editen, publiceren en verspreiden van nieuwsbrieven, brochures en

soortgelijke uitgaven gericht op de primaire doelgroepen van PRIMO. De nieuwsbrief verschijnt periodiek en wordt digitaal verstuurd aan alle gemeenten, provincies en waterschappen en aan alle overige leden.

- het in stand houden van de website
- de algemene strategie op het gebied van communicatie, merkontwikkeling, media, promotie, bevordering naamsbekendheid en public affairs.
- Het vormgeven aan de communicatie en afstemming met bestaande kennisnetwerken (bijv. vanuit het ministerie van Binnenlandse Zaken), met als doel om voor een zo optimaal mogelijke communicatie met onze doelgroep te verzorgen.
- De voorbereiding van campagnes die het bewustzijn voor publiek risicomangement vergroten en het zorg dragen voor de uitvoering en communicatie van de Risicomangement Prijs na voorbereiding door de Wetenschappelijke Raad.

#### B. Onderwijsprogrammering

Het doel is om risicomangement naar het strategisch en tactisch managementniveau binnen gemeenten, provincies en waterschappen te brengen, het algemeen bewustzijn te verhogen en het HRM potentieel op het gebied van risicomangement te vergroten. Binnen deze portefeuille valt het opzetten van een PRIMO onderwijsprogramma op het gebied van risicomangement, waaronder in ieder geval:



- het ter beschikking stellen van een online-course,
- het ontwikkelen van een executive course,
- het bevorderen van een MBA Risicomangement opleiding.

#### C. Congres & Evenementen

Doel is het organiseren van een jaarlijks PRIMO-congres en het coördineren van rondetafels en seminars. Binnen de portefeuille valt het in overleg met de wetenschappelijke raad en partners plannen en organiseren van ronde tafels, seminars en het jaarcongres. De lijn die de voorgaande jaren met betrekking tot rondetafels en seminars is ingezet wordt gezien de positieve ervaringen voortgezet. Deze ronde tafels en seminars hebben betrekking op actuele thema's, die in samenspraak met de PRIMO partners worden uitgediept en besproken met deel van de leden. De resultaten van de rondetafels en seminars worden naar alle gemeenten, provincies en waterschappen teruggekoppeld.

Portefeuillehoudersschappen kunnen door meerdere bestuursleden worden vormgegeven.

#### Managementsupport

Deze richt zich op:

- De ondersteuning van het bestuur op het gebied van voorbereiding agenda, verslaglegging van bestuursvergaderingen en algemene ledenvergaderingen;
- De ondersteuning bij onderzoek, fondswerving en de voorbereiding van nieuwe partnerschappen en andere overeenkomsten;
- De ondersteuning bij het verder ontwikkelen van netwerken.
- De webmastering van de PRIMO Nederland website en andere communicatie en kennisdeling uitingen. Deze werkzaamheden worden uitgevoerd onder de verantwoordelijkheid van de secretaris van de vereniging en worden uitgevoerd in nauwe samenwerking met het managementsupport van PRIMO Europe.

#### Ledenadministratie

Betreft alle werkzaamheden gericht op het voeren van administratie van de vereniging en de ondersteuning van de leden.

De werkzaamheden worden afgestemd met die van PRIMO Europe om tot maximale synergie te komen. De ledenadministratie is gebundeld op Europees niveau.

#### Wetenschappelijke Raad

Bestaat uit topadviseurs met persoonlijke autoriteit die het bestuur adviseren met betrekking tot wetenschappelijke aspecten en politiek-bestuurlijke relevantie van de producten en diensten van PRIMO Nederland, de ontwikkeling van haar netwerk, de scope van de projecten, presentaties en publicaties. De raad werkt onder leiding van haar voorzitter, prof.dr.ir. J.I.M. Halman.

De raad wordt samengesteld met vertegenwoordigers uit de verschillende risicomangement invalshoeken en stromingen. Binnen de raad zijn de diverse beleidsterreinen (milieu, gezondheid, veiligheid, crisismangement, water) vertegenwoordigd.

De raad adviseert het bestuur hoe groepen op te bouwen van invloedrijke stakeholders en maakt PRIMO Nederland bekend en erkend.

De raad is gevraagd de lancering voor te bereiden van een PRIMO Riskmanagement Award en ontwikkelt daarvoor een relevante set van kwaliteitstandaards en -criteria. De prijs zal worden gepositioneerd dicht bij de Europese Award en de UDITE Quality Award.

De Wetenschappelijk Raad draagt specifiek zorg voor de selectie van artikelen die kunnen worden opgenomen in de webbibliotheek

van PRIMO Nederland en adviseert bij het aangaan van contracten met instellingen ten behoeve van ontsluiting van externe databanken, dit ten behoeve van de leden. De webbibliotheek is een gezaghebbend deel van de PRIMO portfolio. De Wetenschappelijke Raad adviseert tevens over actuele thema's voor ronde tafels en congressen.

#### Fora

PRIMO Nederland zal kennisuitwisseling op het gebied van risicomangement bevorderen, onder meer door fora op te richten die een bijdrage hieraan kunnen leveren.

Elk forum wordt gemanaged door één van de leden van de Wetenschappelijke Raad dan wel door een bestuurslid. Een forum kan zijn een project, een netwerk van experts op een bepaald vakgebied of risicomangement aspect, een taskforce of een lobby. Elk forum krijgt volledige support van het PRIMO bestuur. Fora kunnen worden opgericht en opgeheven alleen met toestemming van het PRIMO bestuur.

PRIMO richt en onderhoudt fora in teneinde medewerkers rondom bepaalde onderwerpen met elkaar in verbinding te brengen teneinde te komen tot informatie-uitwisseling, kennisopbouw, dan wel tot uitwerking komen van gerichte vraagstukken, opgaven of opdrachten.

De resultaten kunnen worden gebruikt ten behoeve van standpuntbepaling, lobby, informatieverspreiding. Thema's zijn voor de leden belangrijke beleids- en bedrijfsvoeringstema's zoals bijvoorbeeld ICT, PPS-en, Digitale loketten, Weerstandsvermogen, Omgevingsvergunning.

Leden zijn schriftelijk geregistreerd bij de vereniging PRIMO Nederland, maar hebben impliciet een dubbel lidmaatschap, ook van PRIMO Europe. Dit laatste geeft toegang tot het Europese netwerk.

#### Voordelen

Het lidmaatschap van PRIMO biedt samengevat:

- Een website volledig gericht op risicomangement
- Weblinks met partners van PRIMO
- Een online training-course (EIRM, kosten € 300 (normaal € 500))
- Internationale web-library (EIRM, password vereist)
- Nederlandse webbibliotheek (PRIMO, password vereist)
- Resultaten van alle PRIMO rondetafels en seminars
- Elektronische nieuwsbrief Nederland
- Verwijzing naar best-practices en contactpersonen in Nederland
- Toegang tot fora, rondetafels en seminars
- Toegang (tegen gereduceerd tarief) tot PRIMO conferentie
- Lidmaatschap van PRIMO Europe (dubbel lidmaatschap), inclusief Internationale nieuwsbrief.

Het lidmaatschap van PRIMO Nederland is aantrekkelijk geprijsd gezien het brede pakket aan diensten en faciliteiten dat voor de leden beschikbaar is. De contributie voor het lidmaatschap worden in algemene zin meer dan terugverdiend door de kortingen die leden krijgen op congressen en trainingen.

De contributies (per jaar) zijn als volgt:

- **Individueel lidmaatschap:** werkzaam binnen de publieke of de non profit sector, wordt lid als individu en werkzaam binnen de publieke sector. Jaarlijkse bijdrage 250 euro.
- **Collectief lidmaatschap I:** Geeft de mogelijkheid om tot 10 personen bij PRIMO aan te melden. Jaarlijkse bijdrage 1500 euro.
- **Collectief lidmaatschap II:** Geeft de mogelijkheid om tot 30 personen bij PRIMO aan te melden. Jaarlijkse bijdrage 3000 euro.

Voor gemeenten met **minder dan 15.000 inwoners** gelden de tarieven 200, 500 en 1000 euro. Voor personen en organisaties uit de **commerciële en private sector** zijn de bijdragen 500, 3000 en 6000 euro.

PRIMO Nederland werkt samen met partners die de doelen van de vereniging ondersteunen en die ontwikkeling van risicomangement in Nederland een impuls willen geven.

Het is mogelijk om partnercontracten af te sluiten voor een periode van 1 tot 3 jaar, geldig op nationaal niveau.

### Typen partnerschap

Organisaties en bedrijven hebben met een partnerschap de unieke kans voor promotie en profilering bij nationale en internationale beslissers, belangen-organisaties, opinieleiders en managers/adviseurs in zowel de publieke als de private sector. PRIMO werkt vanuit de basis met drie niveaus van partnerschap:

#### Goud, € 50.000/jaar

- Bedrijfsmerk als logo/banner zowel in Nederland als op Europees niveau op voorpagina website
- Bedrijfsmerk als logo/banner in Nederlandse nieuwsbrief
- Bedrijfsmerk als logo/banner op partnerpagina
- Automatische ondersteuning van jaarlijks PRIMO-congres met voorkeurspositie stand en presentatiemogelijkheid tijdens congres
- Bevoegd tot het organiseren van workshop op jaarlijks PRIMO-congres
- Bevoegd tot het organiseren van minimaal één rondetafel per jaar onder vermelding van het partnerschap met PRIMO
- Inclusief lidmaatschap tot 50 personen

#### Zilver, € 25.000/jaar

- Bedrijfsmerk als logo/banner in Nederland op voorpagina website
- Bedrijfsmerk als logo/banner in Nederlandse nieuwsbrief
- Bedrijfsmerk als logo/banner op partnerpagina
- Bevoegd tot het organiseren van minimaal één rondetafel per jaar onder vermelding van het partnerschap met PRIMO
- Inclusief lidmaatschap tot 25 personen

#### Brons, € 10.000/jaar

- Bedrijfsmerk als logo/banner in Nederlandse nieuwsbrief
- Bedrijfsmerk als logo/banner op partnerpagina
- Inclusief lidmaatschap tot 10 personen

### Prijsstelling

De exacte prijsstelling van de contracten is mede afhankelijk van de mate waarin ook in natura bijdragen worden geleverd. De gemaakte afspraken inzake geldelijke bijdrage en levering van specifieke informatie, producten of diensten worden in dit contract vastgelegd. Partnerschap omvat ook de mogelijkheid om personen als lid aan te melden. Dit betekent dat daarmee toegang wordt verkregen tot de webbibliotheek, exclusieve opleidingen voor leden alsmede (voor de niet publieke sector alleen op uitnodiging) tot de fora van PRIMO.

### Partnermeeting

Twee maal per jaar (bij voorkeur mei en november) zal een partnermeeting worden georganiseerd, waarop de partners gericht met het PRIMO bestuur de plannen bespreken.

PRIMO Nederland wordt gefinancierd door de volgende belangrijke vormen van inkomsten:

- a. bijdragen vanuit lidmaatschap
- b. bijdragen van partners
- c. surplus van activiteiten zoals congres en onderwijsprogramma's .

Alle bijdragen worden door PRIMO Nederland gebruikt om de doelen van de vereniging tot realisatie te brengen.

De vereniging voert zelfstandig haar financiële beheer. PRIMO Nederland zal geen schulden aangaan. Alle activiteiten worden gefinancierd uit beschikbare middelen.

De kosten van PRIMO Nederland bestaan in hoofdzaak uit algemene kosten, organisatie- en bestuurskosten. De belangrijkste kosten daarvan zijn de bijdrage aan PRIMO Europe, kosten van trainees en ondersteuning, druk- en vertaalwerk van publicaties etc. De bestuurders van PRIMO Nederland ontvangen voor hun werkzaamheden geen vergoeding. Uitgangspunt bij het organiseren van congressen en rondetafelgesprekken is dat deze minimaal budgettair neutraal voor PRIMO plaatsvinden.

De begrotingsuitgaven voor 2010 worden geraamd op een bedrag van in totaal € 60.000. PRIMO Nederland kent een bescheiden eigen vermogen in de vorm van een algemene reserve van ca. € 50.000.



Bijlage 1  
Bestuursamenstelling per 1 november 2009

Funcitie Primo	Naam	Funcitie
Voorzitter	drs. E.Th. Meuleman	Secretaris / Algemeen Directeur Hoogheemraadschap De Stichtse Rijnlanden
Secretaris	drs. ing. T.R.J. Janssen	Controller gemeente Almere
Penningmeester	R.J.P. Meulenbroek	Concerncontroller gemeente Breda
Overige bestuursleden	ir. J.P. Kruf	Gemeentesecretaris gemeente Roosendaal
	drs. M.A. Oostindie	Adviseur PRIMO Nederland
	E.A. Mallens, B.Sc., B.Ba., CRM.	Risicomanager / Secretary General PRIMO Europe/ Directeur SEAR B.V.
	drs. T.H.C. Schulpen	Directeur Middelen / plv. algemeen directeur Provincie Noord-Brabant
	ing. F.C.M. Janse MBA	Directeur BNG Advies
	prof.dr.ir. J.I.M. Halman	Universiteit Twente
Secretariaat	Esther van Zijp-Nelissen	
Contactadres	Postbus 374, 2501 CJ DEN HAAG, T: 06 -38 82 54 77 W: <a href="http://www.primonederland.eu">www.primonederland.eu</a> , E: <a href="mailto:admin@primonederland.eu">admin@primonederland.eu</a>	
Wetenschappelijke Raad	prof.dr.ir. J.I.M. Halman	Universiteit Twente
	dr. J.M. Gutteling	Universiteit Twente
	prof.dr. B.J.M. Ale	Technische Universiteit Delft
	prof.dr. A.E. Ronner	Universiteit van Amsterdam



PUBLIC RISK MANAGEMENT  
ORGANISATION

[www.primonederland.eu](http://www.primonederland.eu)